

ABÄNDERUNGSPLAN ÜBERBAUUNG BEZÜGLICH BESUCHERPARKPLÄTZE, ERSCHLIESSUNG  
HAUS G1 UND ETAPPIERUNG (BLATT 1 + 2)

KAT. NR. 433 / 434 / 1008 MST. 1:1000

13. Oktober 1993

LEGENDE :

-  MARKIERUNGSLINIE HAUPTGEBÄUDE
-  VELOABSTELLPLÄTZE GEDECKT
-  TREPPENAUFGÄNGE TIEFGARAGE
-  TREPPENAUFGÄNGE WOHNUNGEN HAUS G
-  KEHRRICHTSAMMELSTELLEN
-  MARKIERUNGSLINIE TIEFGARAGE
- EG 404.30 HÖHENKOTE ( EG = OK ERDGESCHOSS )
-  EIN - AUSFAHRT TIEFGARAGE
-  HOCHSTÄMMIGE BÄUME ( STANDORTGERECHT / EINHEIMISCH )
-  BAUMALLEE ( ALNUS CORDATA )
-  NEUE BAULINIEN
-  PARZELLIERUNGSLINIEN
-  BESTEHENDE GEBÄUDE
-  FLUCHT 1. OBERGESCHOSS HAUS G
-  SPIELPLATZ MIT ÜBERDECKTER FLÄCHE ( Z.B. ZELTDACH )
-  ERSCHLIESSUNGSSTRASSE
-  ÖFFENTLICHER FUSS-+FAHRRADWEG
-  ÖFFENTLICHER FUSSWEG / TROTTOIR
-  HALBÖFFENTLICHER FUSSWEG
-  PARKPLÄTZE
-  I ETAPPE
-  II ETAPPE
-  III ETAPPE
-  IV ETAPPE

Einverstanden:

Frauenfeld, den 21. 10. 93

Grundeigentümer Kataster-Nr. 433  
Theodor W. Zürcher-Bühler

Th. Zürcher

Grundeigentümer Kataster-Nr. 1008  
Erben des Theodor Zürcher,  
vertreten mit Vollmacht durch  
Theodor W. Zürcher-Bühler

Th. Zürcher

Grundeigentümer Kataster-Nr. 434  
Güterkorporation Kurzdorf,  
vertreten durch  
Heinrich Elliker, Präsident

H. Elliker

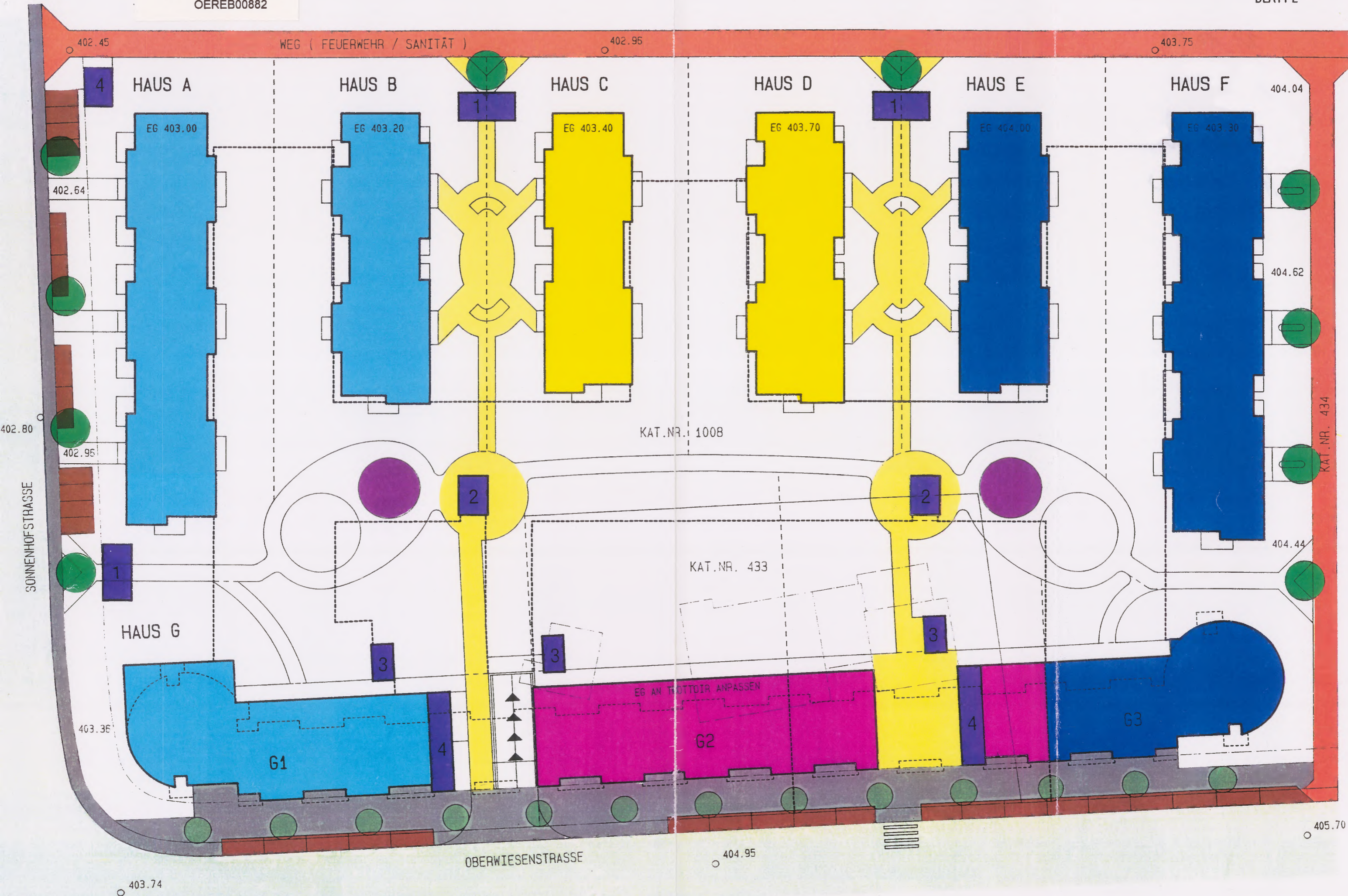
Otto Thalmann, Aktuar

Otto Thalmann





OEREB00882





Wohnpark

ERLEN

Frauenfeld

BAULINIENAUFHEBUNG

KAT. NR. 433 / 434 / 1008 MST. 1 : 500

Kurzdorf

442



OEREB00882

289

778

899



1008

1035

1034

434

433

243

188

189

HP 18  
405.64

© 1094 F

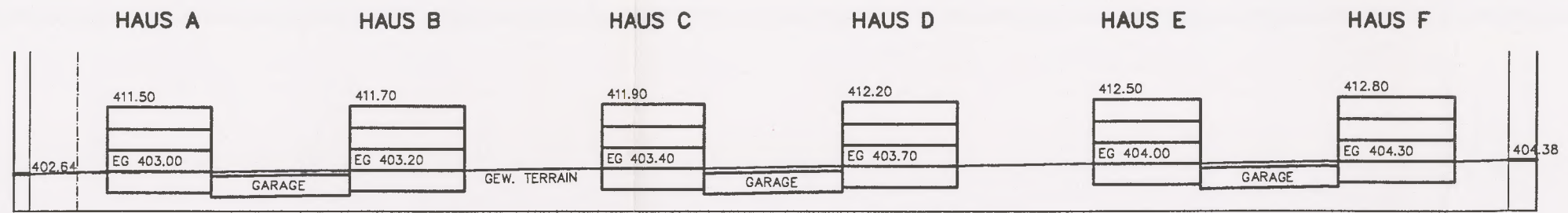
© 1163 F

Die Benützung dieses Planes zu gewerblichen Zwecken und die Veröffentlichung aller Art ist ohne Bewilligung der Eidg. Vermessungsdirektion in Bern verboten. (BRV 12.12.1977)

14. Dez. 1992  
Stadt Frauenfeld  
Vermessungsamt

1:500

53 034

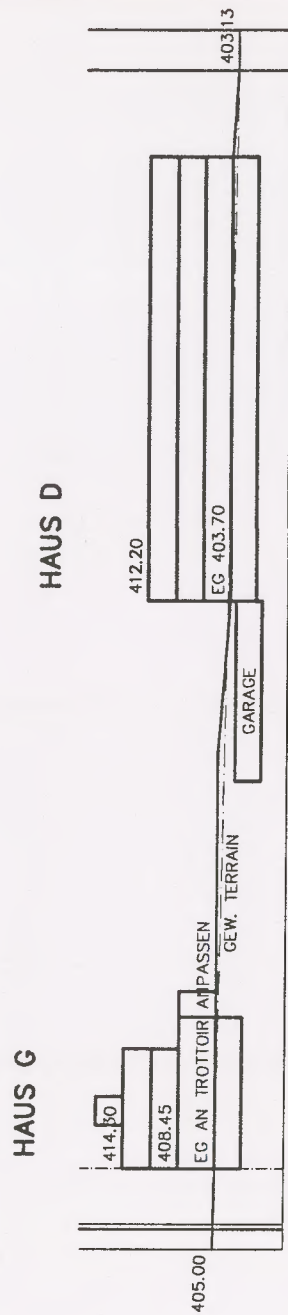


IV HÖHENENTWICKLUNG +  
HAUPTMASSE +  
NEUE BAULINIEN  
KAT. NR. 433 / 434 / 1008



OEREB00882

SCHNITT A



SCHNITT B

