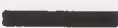
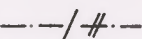


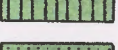


II. PLAN ÜBERBAUUNG, VERKEHRSERSCHLIESSUNG UND UMGEBUNGSGESTALTUNG

LEGENDE

FESTLEGUNGEN

	Gebietsabgrenzung
	Baulinie bestehend (RRB Nr. 1393 von 1934) / Baulinie aufgehoben
	Baulinie neu
	zu erhaltende Baute
	Baubereich Hauptbaute, 3-geschossig
	Baubereich Attikageschoss
	Baubereich Vorbaute
	Baubereich An- und Nebenbaute
	Baubereich Kleinbaute
	Baubereich offene Kleinbaute (Pergola)
	Baubereich Unterirdische Baute (Tiefgarage) Kellerbaulinie
	Baubereich Einfriedung oder Mauer
	halböffentliche / private Grünflächen
	Parkierungsfläche
	Spielplatz
	Gartensitzplatz
	Zu- und Wegfahrt Tiefgarage, Parkierung
	interne Fusswegerschliessung
	Fusswegverbindung
	zu erhaltender / zu ersetzender hochstämmiger Baum
	neu zu pflanzender hochstämmiger Baum
	Kote gewachsenes Terrain m.ü.M.



OEREB01127

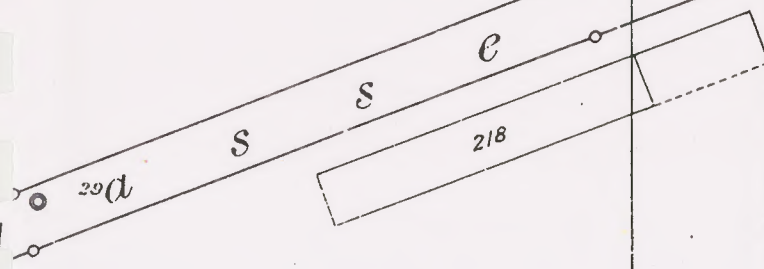


1:500

min 7.5

8.0 12.4 2.98 6.0 3.0 3.0 2.0 12.4 2.95 6.0 3.0 3.0 2.0

Total 86.63 an engster Stelle



Industriestrasse

10/14

Rampe TG

Eisenwerkstrasse



399.15

399.30

399.40

398.58

399.22

399.92

399.90

399.88

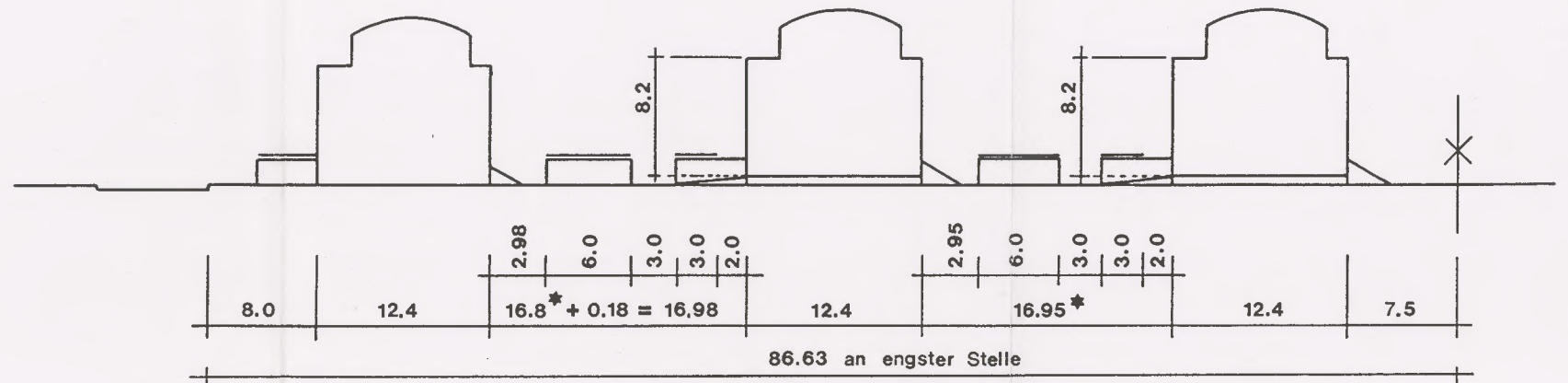
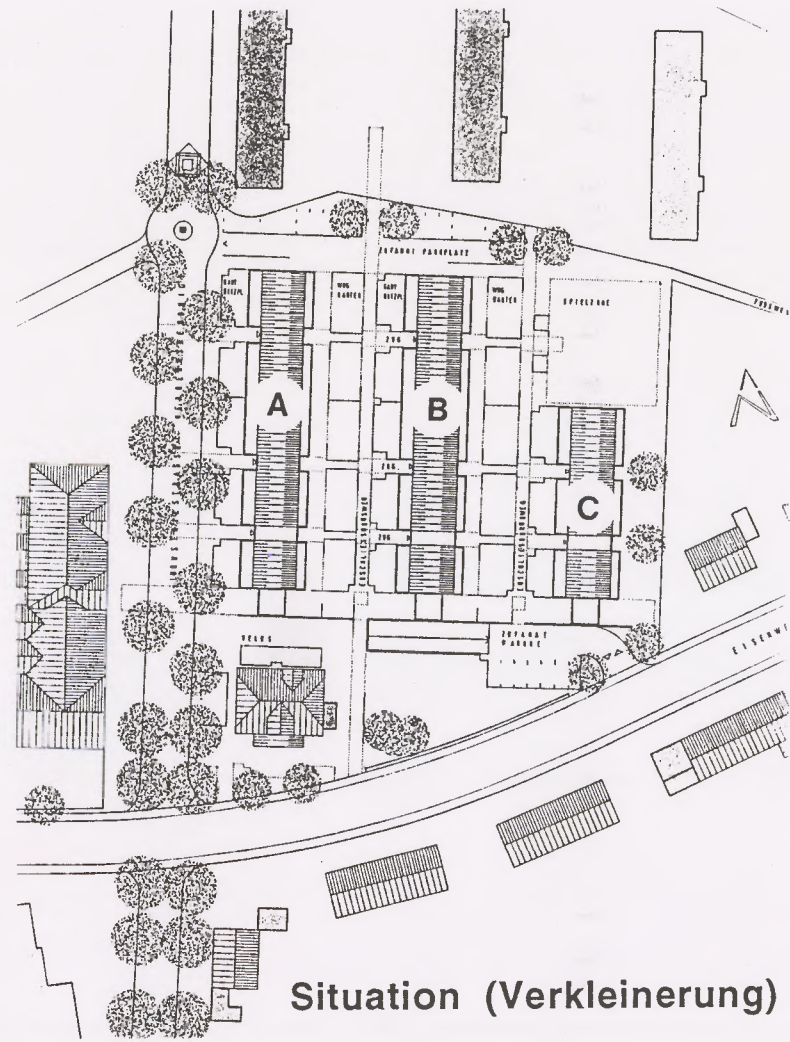
399.78

399.46

Stadt Frauenfeld Vermessungsamt 1. Juli 1991

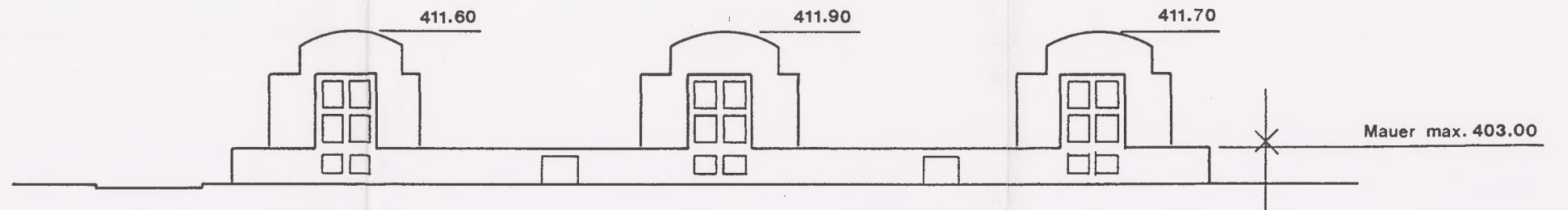
Die Benützung dieses Planes zu gewerblichen Zwecken und die Veröffentlichung aller Art, ist ohne Bewilligung der Eidg. Vermessungsdirektion in Bern verboten.

III. PLAN HÖHENENTWICKLUNG



* Gebäudeabstand nach Regelbauweise, ohne Mehrlängenzuschlag

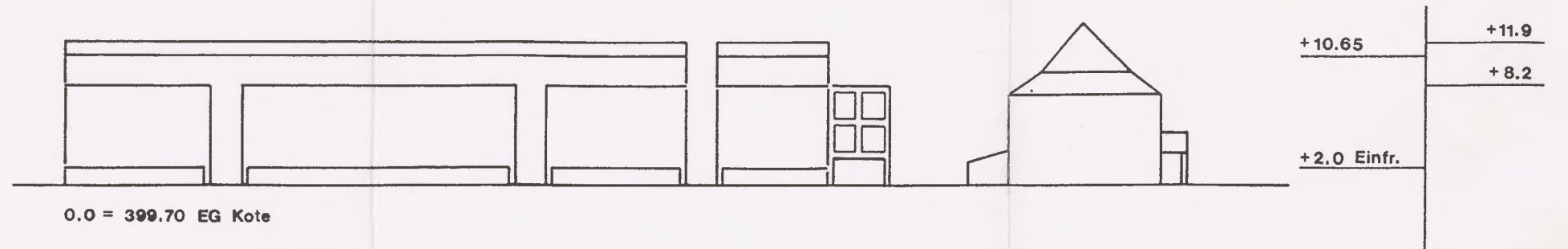
Querschnitt



Ansicht Eisenwerkstrasse

	Haus A	Haus B	Haus C
Bezugsniveau für Höhenberechnung	0.0 = 399.70	0.0 = 399.70	0.0 = 399.50
Höhe Erdgeschoss	399.70	400.00	399.80
Oberkant Mauern und Einfriedungen	401.70	401.70	401.50
Gebäudehöhe Kleinbauten	402.20	402.20	402.00
Gebäudehöhe Hauptbauten	407.90	408.20	408.00
Gebäudehöhe Stirnfassaden	410.35	410.65	410.45
Höhe Attikageschoss	411.60	411.90	411.70
Oberkant Vorbauten	407.90	408.20	408.00

alle Höhenmasse in m.ü.M.



Ansicht Industriestrasse