






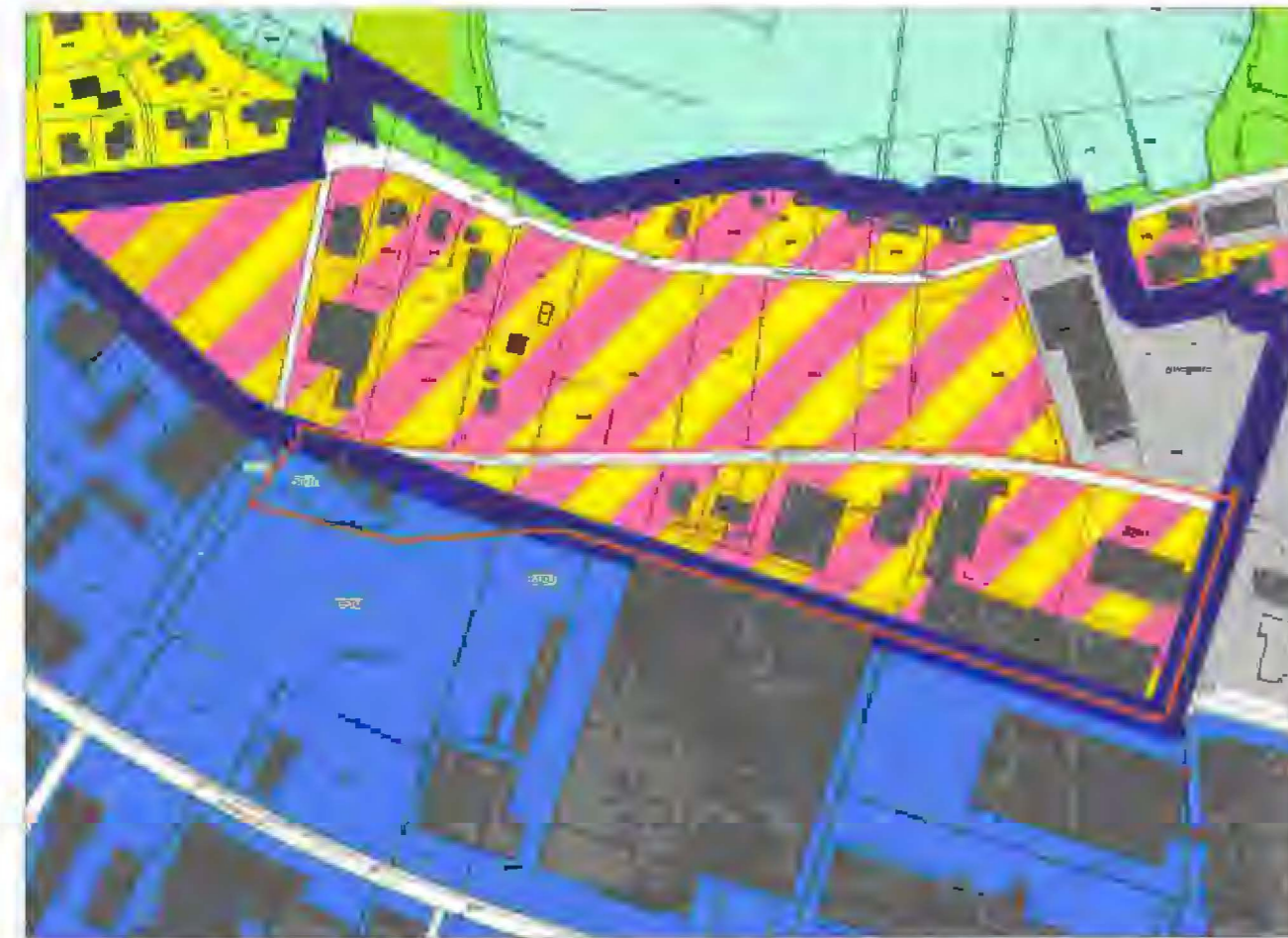


rechtskräftiger Zonenplan mit Änderungsbereich

Legende:

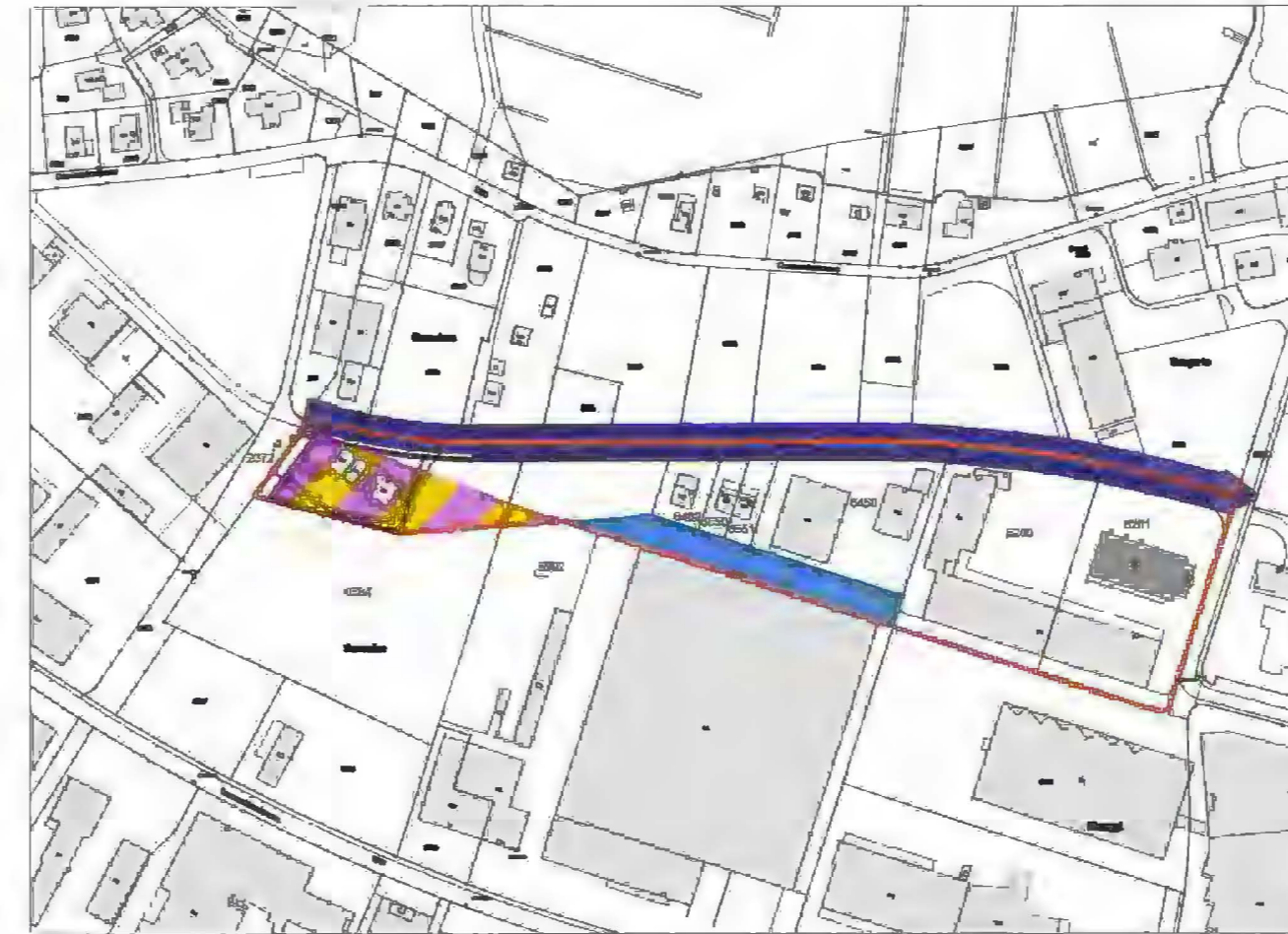
-  Änderungsbereich
- Baugebiet**
-  Wohn- Gewerbezone WG50
-  Industrie- und Gewerbezone 2
-  Wohnzone 33
-  Zone für öffentliche Bauten und Anlagen
-  Erholungs- und Freizeitzone
- Nichtbaugebiet**
-  Naturschutzzone
-  Gewässer
- Überlagernde Zonen**
-  Gestaltungsplanpflicht



Zonenplanänderung

Legende:

-  Änderungsbereich
-  Neue Parzellengrenzen
- Baugebiet**
-  Wohn- Gewerbezone WG50
-  Industrie- und Gewerbezone 2
- Überlagernde Zonen**
-  Gestaltungsplanpflicht




Gemeinde Kreuzlingen

Zonenplanänderung Werftstrasse Süd

Masstab 1:3000

Vom Stadtrat genehmigt am 23. Nov. 2010

Der Stadtmann: 

Der Stadtschreiber: 

Öffentliche Planaufgabe vom: 26. NOV. 2010 bis: 15. DEZ. 2010

Vom Departement für Bau und Umwelt genehmigt mit

Entscheid Nr. 45

vom: 08.06.2012